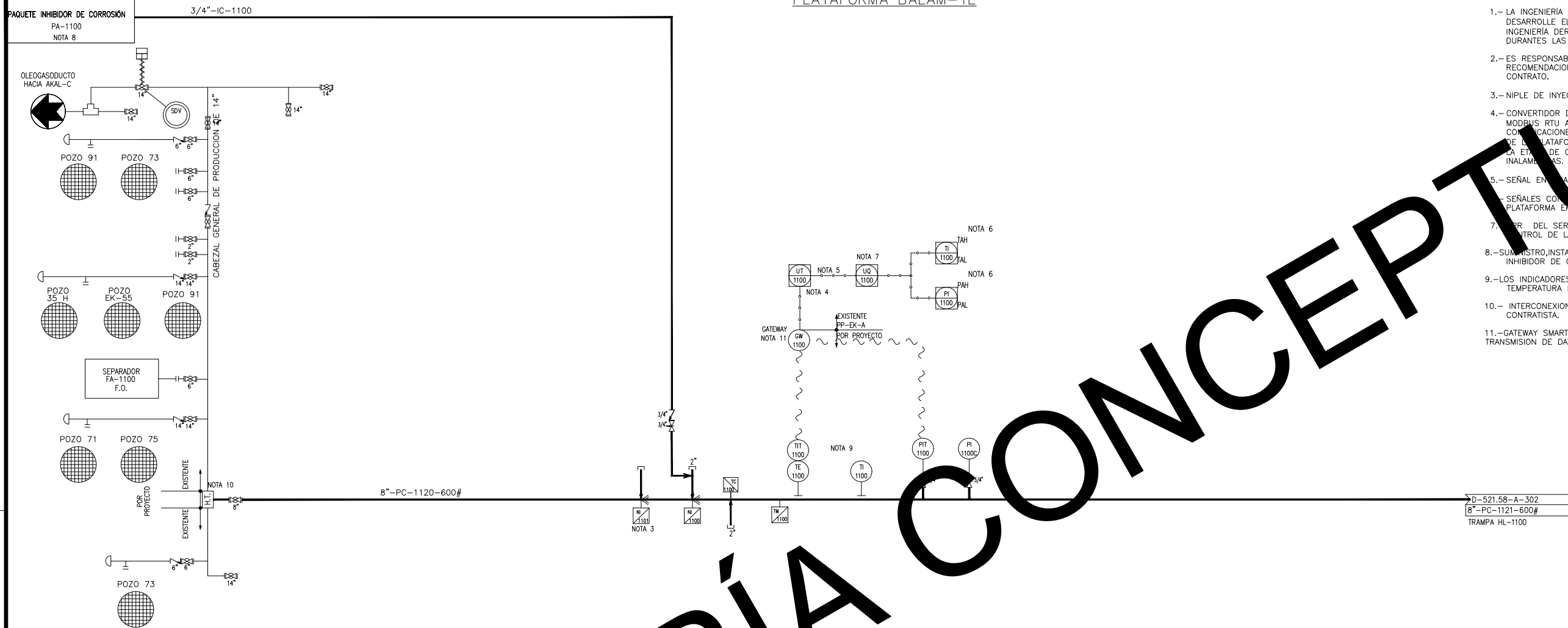


PLATAFORMA BALAM-TE

NOTAS:

- 1.- LA INGENIERIA ES RESPONSABILIDAD DE LA CONTRATISTA QUE DESARROLLE EL PROYECTO; ASI COMO LAS CORRECCIONES A LA INGENIERIA DERIVADO DE OBSERVACIONES Y/O DEFECTOS DETECTADOS DURANTES LAS SESIONES DE ARP.
- 2.- ES RESPONSABILIDAD DE LA CONTRATISTA APLICAR LAS RECOMENDACIONES DEL ARP SIN RESTRICCIÓN DE PLAZO NI MONTO DEL CONTRATO.
- 3.- NIPLE DE INYECCIÓN DE QUIMICO FUTURO
- 4.- CONVERTIDOR DE DATOS DE LOS INSTRUMENTOS INALAMBRICOS DE MODBUS RTU A ETHERNET TCP/IP LOCALIZADO EN EL GABINETE DE CONEXIONES DE CORRIENTE EN EL CUARTO DE CONTROL DE LA PLATAFORMA EK-1 PARA LA INTEGRACIÓN AL BALAM-TD Y SUMINISTRADO EN LA ETAPA DE CONSTRUCCIÓN PARA LA INTEGRACIÓN DE LAS SEÑALES INALAMBRICAS.
- 5.- SEÑAL ENVIADA POR FIBRA OPTICA A LA PLATAFORMA EK-A.
- 6.- SEÑALES CONECTADAS AL SISTEMA PI PROCESS EXISTENTE EN LA PLATAFORMA EK-A.
- 7.- SERVIDOR DEL SERVIDOR DE PROCESO LOCALIZADO EN EL CUARTO DE CONTROL DE LA PLATAFORMA EK-A.
- 8.- SUMINISTRO, INSTALACION Y PUESTA EN OPERACION DEL PAQUETE INHIBIDOR DE CORROSION
- 9.- LOS INDICADORES TRANSMISORES DE TEMPERATURA E INDICADORES DE TEMPERATURA DEBEN SER NO INTRUSIVOS.
- 10.- INTERCONEXION POR MEDIO DE HOT-TAPPING, ALCANCE DE LA CONTRATISTA.
- 11.- GATEWAY SMART WIRELESS LOCALIZADO EN CAMPO PARA LA TRANSMISION DE DATOS DE LOS INSTRUMENTOS INALAMBRICOS.

[illegible]